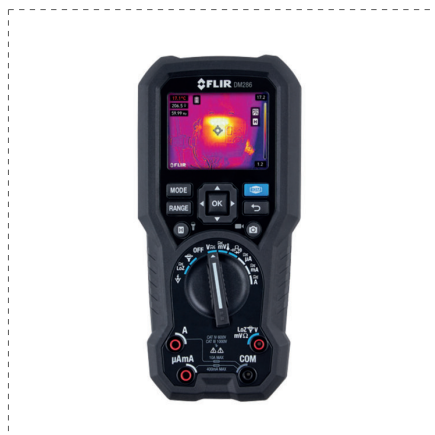


LASER E TERMOCAMERE

MULTIMETRO FLIR DM286



DESCRIZIONE

- Immagine termica con IGM a 19.200 pixel
- Con IGM™ (Infrared Guided Measurement) e MSX® (Multi-Spectral Dynamic Imaging) per il miglioramento delle immagini
- Valori TRMS
- Tensioni senza contatto
- Temperatura (tipo K) -40 a +400 °C e IR da -5 a 300 °C
- CAT III 1000 V, CAT IV 600 V Display 6000 counts
- Puntatore laser
- Ingresso termocoppia
- Illuminazione LED integrata
- Memoria : 30.000 immagini
- Streaming dei dati in tempo reale
- Protezione anticaduta: 2 m"

REFERENZE PRODOTTI CORRELATI

Ref.		
70807	8001066708079	1

GALLERY

